



## Graphisme : De la naissance à l'écriture. Et ... Les enfants Dys?

### Objectifs pédagogiques

- Connaître les prérequis au graphisme (cognitif, moteur et émotionnel)
- Proposer une bonne installation pour l'activité de graphisme
- Proposer les outils adaptés à chaque élève
- Acquérir une stratégie dans l'apprentissage de l'écriture
- Détecter les difficultés des élèves et proposer des compensations
- Clarifier le travail de coopération entre les professionnels qui accompagnent l'enfant et les enseignants.



**FORMATRICE**  
**MARIE-LAURENCE THIERRY**



Nombre de participants :  
Min : 6  
Max : 12



MAJ Sept 23



## L'informatique pour les enfants avec troubles des apprentissages

### Objectifs pédagogiques

- Détecter les difficultés des élèves
- Appréhender les logiciels adaptés pour compenser chaque difficulté
- Appréhender les matériels adaptés utilisés par les élèves
- Clarifier sa vision du travail de coopération entre les professionnels qui accompagnent l'enfant et les enseignants.



**FORMATRICE**  
**MARIE-LAURENCE THIERRY**



Nombre de participants :

Min : 6

Max : 12



MAJ Sept 23

### Objectifs pédagogiques

- Identifier les mécanismes cérébraux mis en œuvre lors des activités de jeu de société. Comprendre en quoi cela interfère dans les fonctionnements cognitifs, émotionnels et sociaux
- Connaître les différentes mécaniques de jeu et leur influence sur le comportement de l'élève et ainsi établir des liens entre les composantes du jeu de société et les acquisitions scolaires et transversales
- Sélectionner un jeu en fonction des objectifs pédagogiques et l'adapter aux besoins de l'enseignant et de l'élève



FORMATRICE  
**MARIE-LAURENCE THIERRY**

Nombre de participants :

Min : 6

Max : 12





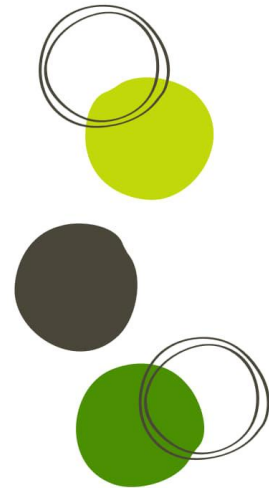
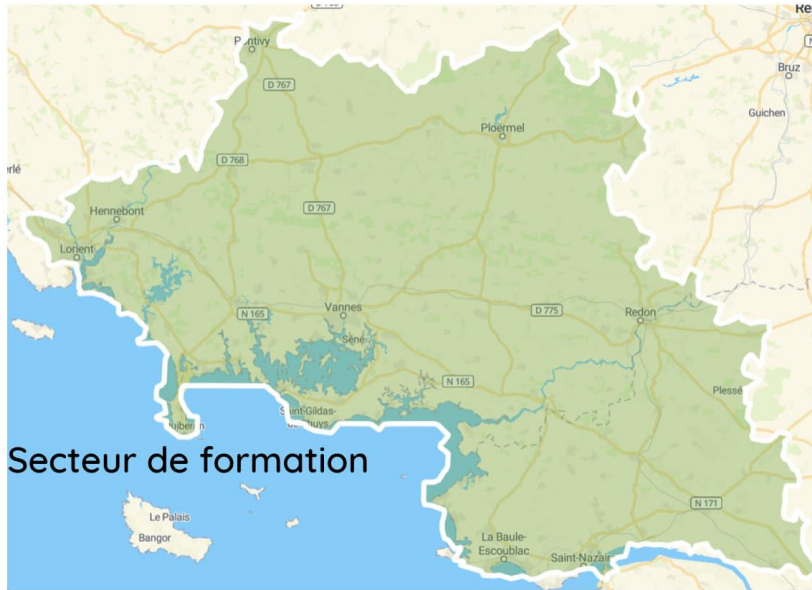
## Contact

O.T.onomizh

06.18.05.12.20

[otonomizh@zaclys.net](mailto:otonomizh@zaclys.net)

<https://thierryml.wixsite.com/o-t-onomizh>



RÉPUBLIQUE FRANÇAISE

La certification qualité a été délivrée  
au titre de la catégorie d'action suivante :  
**ACTIONS DE FORMATION**

E.I. Marie-Laurence THIERRY - SIRET 43754566800075  
Déclaration d'activité enregistrée sous le numéro 53560998656  
auprès du préfet de région de Bretagne.  
Cet enregistrement ne vaut pas agrément de l'État.



MAJ Sept 23